



村山地区
葬儀件数

No.1

※2022年1月～12月
※TPCマーケティングリサーチ株式会社調べ

家族葬もできます！ メモリアルホール葉山



2024



平安興礼会館
メモリアルホール 葉山

7月26日 金

当日はこちらのチラシをご持参ください！
開場 10:00 閉場 16:00

何でも相談会 & サイコロチャレンジ

会場：メモリアルホール葉山 西村山郡河北町谷地東600-1

来館記念プレゼント

このチラシを持参して
サイコロ振りに
チャレンジ！



出た目の数は
いくつ？
たくさん賞品を
ゲットしてね！

※一家族一回 ※イラストはイメージです

当日限定ご成約プレゼント

※一家族おひとつ

27万 36万 コースご加入の
お客様には....



喜ターボ箱

豚肉べにはばな風味漬

9万 18万 コースご加入の
お客様には...

豚肉べにはばな味噌漬

受講無料 介護セミナー

theme
いざという時に
備えておきたい介護知識

ご希望の時間を ① 10:30～11:00
お選びください ② 13:30～14:00

講師 訪問介護ステーションいぶき
理学療法士 柏倉 弘典 氏

要予約 先着 各20名様

どうぞ
お気軽に
ご参加
ください



冠婚・葬祭しかりサポート 株式会社 ジョイン TEL 023-633-7733

受付窓口
平日9時～17時
【佐竹・結城まで】

担当

予めご予約いただけますと待ち時間なくご案内できます

ジョインの互助会は積立期間から完納後も利用されるまで **一生涯保証**。利用時には掛金に加えて**互助会特典**が付いてくるので**費用も安心**です。

費用

費用

特典

コース
積み立て分

一生涯
保障!

未加入の方

ジョイン会員の方

家族葬を葬祭ホールで行おうと考えています。通夜室もお借りしたいです。互助会**36万円コース**には何が含まれているんですか？

36
万円

コンフォートコース 月々の掛金が2000円のゆとりのあるコースからございます

コンフォートコースはご葬儀で必ず必要になる基本セットに加え、通夜室利用をお考えの方にお得な積み立てコースです。



霊柩車



移送用シート
+安定枕



経机・りん・香炉
木魚・燭台



白木位牌2本



守り刀・団子の粉



ドライアイス
(1回分)
+保全剤



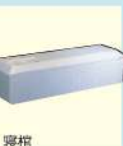
打ち合わせ用品



火葬手続き代行



遺影写真
カラミ半切額付
サービス版額付



寝棺



納棺用品



通夜室一泊・
祭壇(仏花1対付)



霊柩車
(バス型又はバン型
又はリムジン)



火葬場付き添い



火葬用品



葬儀用品



お焚き上げ



葬儀司会進行



式場看板



ホール会場利用



ホール式場祭壇



ホール式場設営



後飾祭壇



ジョイン会員
無料サービス
(設置含む)



表飾り一式
ご希望の方は
スタッフへ
お申し付け
ください。

※ 互助会掛金を納め終えていない場合、残掛金額がご葬儀代金請求書に計上されます
※ 充当項目を超える商品をお選びの際は差額が加算されます

コンフォートコースご加入の場合

当社一般価格
661,070円相当

互助会
特典で **36万円**

**30万円も
お得!!**

※2023年11月現在

ジョイン会員様、ご加入検討中の方もこの機会に是非ご相談を!

たとえば...

- ・ 最近の葬儀費用はどれくらいかかる?
- ・ 家族葬が多くなっているように感じる。費用のこと、家族葬が出来る範囲を知りたい。
- ・ ジョイン加入を検討している。
まだ、先と考えているが **加入のタイミングとメリット**が知りたい。
- ・ 急な葬儀の場合、何から始めればいいのか?
- ・ 両親が高齢で**終活**を始めたいが何をしたら良いか教えて欲しい。 などなど

お問合せ内容はほんの一例です。
費用をはじめ、葬儀スタイルや葬儀後の手続きなど、葬儀にまつわるお悩み事は多岐に渡ります。私たちスタッフにお気軽にご相談ください。この機会に不安を解消しましょう!



会員の皆様へ

ご住所や住居表示の変更があった場合は「住所変更の手続き」をお願いします。

ジョインお客様相談室
TEL 023-633-7733【平日 9:00~17:00】